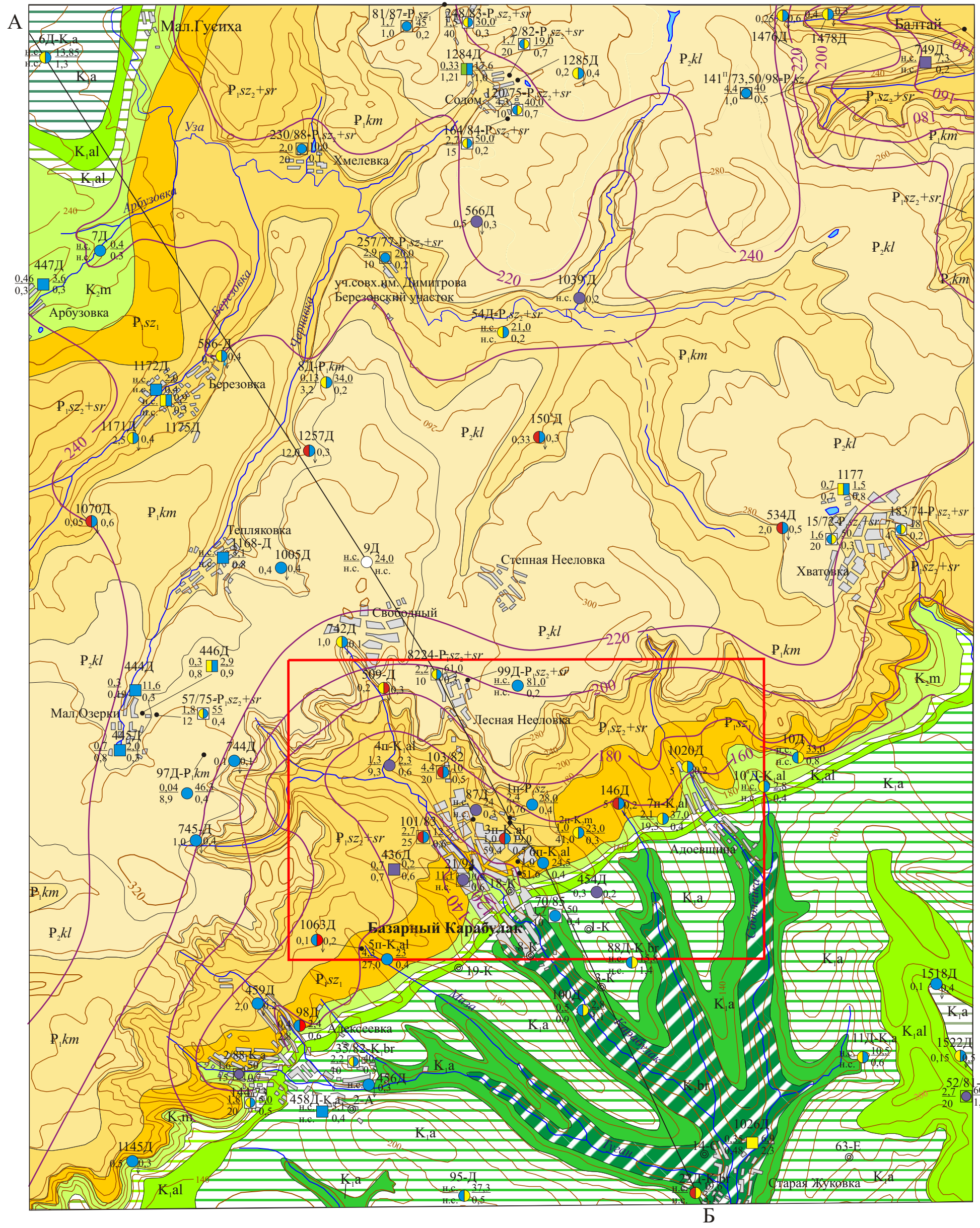
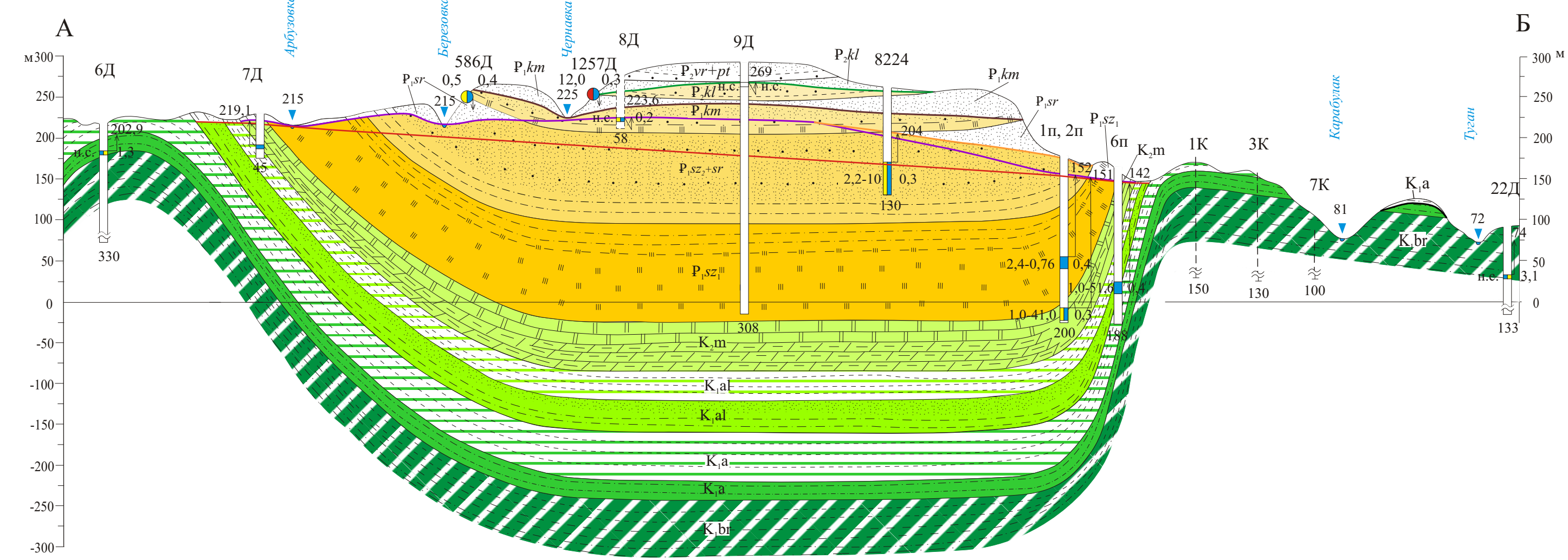


Гидрогеологическая карта района работ с разрезом А-Б и условными обозначениями



Разрез по линии А-Б
Масштаб: горизонтальный 1:100 000
вертикальный 1:5 000



УСЛОВНЫЕ ОБОЗНАЧЕНИЯ

1. Гидрогеологические подразделения, распространенные по площади
- P.kl** Водоносный калининский горизонт. Пески, в основании с прослоями песчаников, глины.
 - P.km** Водоносный камышинский горизонт. Пески с прослоями песчаников, в основании опоки, песчаники, глины.
 - P.sz, sr** Водоносный верхнесызранско-саратовский горизонт. Пески, алевроиты, прослои песчаников, опоковидных глин.
 - P.sz** Водоносный нижнесызранский горизонт. Опоки, глины опоковидные, алевроиты, песчаники.
 - K.m** Водоносный маастрихтский горизонт. Мел, мергель.
 - K.al** Водоносный альбский горизонт. Пески с прослоями песчаников, алевроиты.
 - K.al** Водоупорный альбский горизонт. Глины.
 - K.a** Водоносный аптский горизонт. Алевроиты.
 - K.a** Водоупорный аптский горизонт. Глины.
 - K.a** Относительно водоносный барремский горизонт. Алевроиты, глины.

2. Питание, направление движения и дренирование подземных вод
- 220** Гидроизогипсы водоносных нижнесызранского и маастрихтского горизонтов (в метрах абсолютной высоты)

3. Водопроявления
- 3.1 Естественные водопроявления
- 1257Д** Родники, использованные для построения гидрогеологической карты. Цифры: сверху-номер по каталогу, буква с номером-фамилия первого автора отчета по предыдущим исследованиям: Д-Демченко С.М., 1989г; Слева-дебит, л/с; справа-минерализация, г/л. Закраска соответствует химическому типу воды

- 3.2 Искусственные водопункты
- 7п-К.а** Сквозная, пробуренная при поисковых работах СГЭ ФГУП "Волгагеология" в 2008-2009 гг. Цифры: сверху- номер скважины и индекс опробованного горизонта; слева: в числителе-дебит, л/с, в знаменателе - понижение, м; справа: в числителе-глубина установившегося уровня воды, м, в знаменателе-минерализация воды, г/л. Закраска соответствует химическому типу воды
 - 8Д-Р.км** Скважина гидрогеологическая, использованная для построения гидрогеологической карты, разреза. Цифры: сверху-номер по первостичнику буква рядом с номером-фамилия первого автора отчета по предыдущим исследованиям: Д-Демченко С.М., 1989 г и индекс опробованного горизонта. Остальные обозначения те же, что в пункте а)

- 183/74-Р.sz, sr** Эксплуатационная на воду скважина. Вверху-номер скважины, год бурения по учетной карточке и индекс опробованного горизонта. Остальные обозначения те же, что в пункте а)

- 1284Д** Колодезь. Цифры: сверху-номер по первостичнику, буква рядом-фамилия первого автора отчета по предыдущим исследованиям: Д-Демченко С.М., 1989 г; Слева: в числителе-дебит, л/с, в знаменателе-понижение, м; справа: в числителе-глубина установившегося уровня воды, м, в знаменателе-минерализация воды, г/л. Закраска соответствует химическому типу воды.

4. Гидрохимические показатели
- 4.1 Химический тип воды в опорных водопунктах
- гидрокарбонатный
 - сульфатный
 - хлоридно-гидрокарбонатный
 - хлоридно-сульфатный
 - сульфатно-хлоридный
 - сульфатно-гидрокарбонатный
 - гидрокарбонатно-сульфатный
 - нитратно-гидрокарбонатный
 - смешанный трехкомпонентный
 - сведения о химическом составе воды отсутствуют
5. Прочие обозначения
- 63-Е** Скважина структурного бурения, использованная при построении гидрогеологического разреза, карты. Вверху номер скважины, буквами обозначены площади бурения: А-Александровская, Е-Елховская, К-Карабулакская, С-Стригайская
 - Границы распространения гидрогеологических подразделений
 - А-Б Линия гидрогеологического разреза
 - Граница участка работ

Примечание: с карты сняты маломощные, практически безводные неоплеистоценово-голоценовые элювиальные и делювиальные отложения и голоценовые техногенные образования

6. Дополнительные знаки на гидрогеологических разрезах
- 6.1 Гидрогеологические подразделения
- P.vr+pt** Безводные, слабопроницаемые верхтуркские и петровские (объединенные) отложения. Глины, песчаники

- 6.2 Линия уровня подземных вод
- Водоносного калининского горизонта
 - Водоносного камышинского горизонта
 - Водоносного верхнесызранско-саратовского горизонта
 - Водоносных нижнесызранского и маастрихтского горизонтов.
 - Водоносного альбского горизонта.
 - Водоносного аптского горизонта.

- 6.3 Скважина гидрогеологическая
- 6п** Цифра сверху- номер на карте, закраска соответствует химическому типу воды в опробованном интервале глубины. Черная стрелка соответствует напору подземных вод в скважине. Цифра у стрелки- абсолютная отметка пьезометрического уровня воды, м. Цифры слева: первая-дебит, л/с; вторая-понижение, м; справа-минерализация воды, г/л. Внизу-глубина скважины

- 6.4 Скважина геологическая
- 3к** Цифры: сверху-номер на карте, внизу-глубина скважины, м; а- на линии разреза, б- спроектированная на него

7. Литологический состав пород
- Пески
 - Опоки
 - Алевролиты
 - Алевроиты
 - Алевропоки
 - Мергели
 - Глины
 - Песчанники
 - Мел