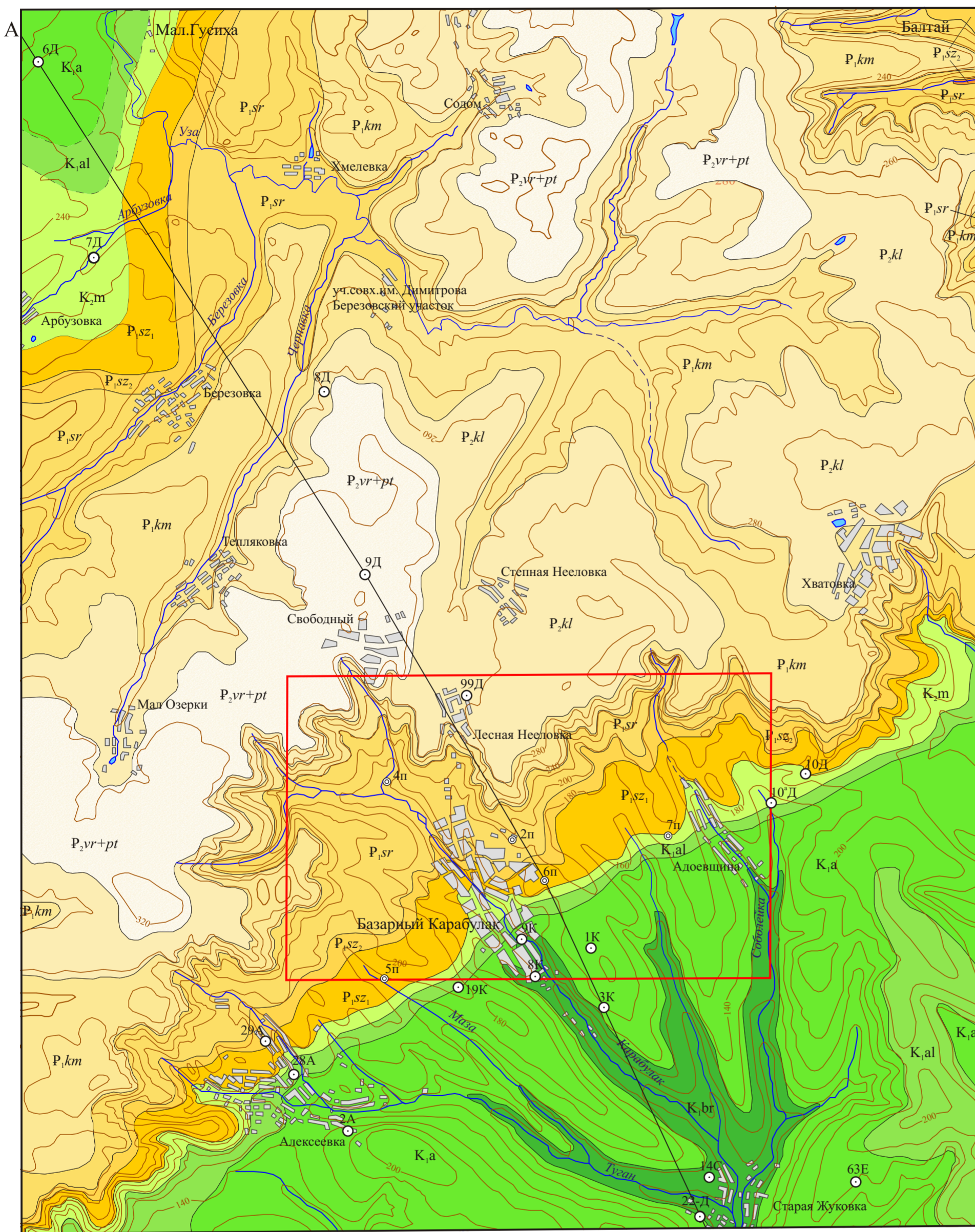


# Геологическая карта района работ с разрезом А-Б и условными обозначениями



## УСЛОВНЫЕ ОБОЗНАЧЕНИЯ

ПАЛЕОГЕНОВАЯ СИСТЕМА	
Эоцен	$P_2vr+pt$ Вершаутская подсвита и петровская свита объединенные. Пески, глины, песчаники
	$P_2kl$ Калининская свита. Пески, в основании с прослоями глин, песчаников
Палеоцен	$P_1km$ Камышинская свита. Пески, песчаники, в основании с прослоями глин, опок, песчаников
	$P_1sr$ Саратовская свита. Пески, песчаники
	$P_1sz_2$ Верхняя подсвита. Глины опоквидные, песчаники, пески
	$P_1sz_1$ Нижняя подсвита. Опoki, глины опоквидные, алевроопки, песчаники
МЕЛОВАЯ СИСТЕМА	Верхний отдел
	$K_2m$ Маастрихтский ярус. Мел, мергели
	Нижний отдел
	$K_1al$ Альбский ярус. Глины, пески с прослоями песчаников
$K_1a$ Аптский ярус. Глины, глины песчаные, алевроиты	
$K_1br$ Барремский ярус. Глины, алевроиты	

Скважины предыдущих исследователей, использованные при построении карты, разреза

8Д  
○ Скважина структурного бурения, геологическая, гидрогеологическая и ее номер. Буква рядом с номером-площадь структурного бурения или фамилия первого автора отчета:  
А- Алексеевская, Е- Елховская, К- Карабулакская, С- Стригайская, Д- Демченко С.М. 1989 г.,

Скважины, пробуренные при поисковых работах СГЭ ФГУПП "Волгагеология" в 2008-2009гг

- 6п  
◎ Скважина поисковая и ее номер
- А — Б Линия геологического разреза
- a- | 6-1 | Скважина а-на линии разреза, б-спроектированная на него
- Граница участка работ

## Разрез по линии А-Б

Масштабы: горизонтальный 1:100 000  
вертикальный 1:5 000

